

Quiz

Wie gut kennst du die Vechtetalschule?

Finde die Lösungen zu den folgenden Fragen !

1.



Wie heißt die **Leiterin** der Vechtetalschule?

- Linda Harmsen
- Ursula Hertrampf-Müller
- Gisela Kalverkamp
- Hildegard Roosen

2.



Welche **Klassen** gibt es?

- Klasse 1 bis 12
- Klasse 5 bis 9
- Klasse 1 bis 10
- Klasse 5 bis 12

3.



Wie viele **Ausgänge** führen nach draußen?

- 11
- 22
- 33
- 44

4. Wo ist die  **Mitte** der Schule? Beim...



Hausmeister

Fahrstuhl

Probenraum

Ruheraum



Welchen **Beruf** hat
Jörg Moeken?

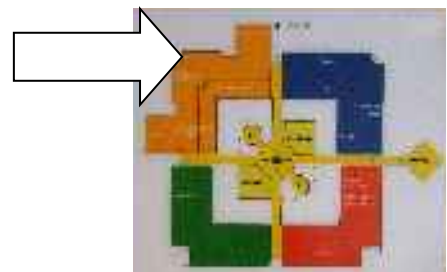
Logopäde

Ergotherapeut

Motopäde

Physiotherapeut

6. Was befindet sich **gegenüber**
von den Lehrküchen?





Schwimmbad



Werkraum



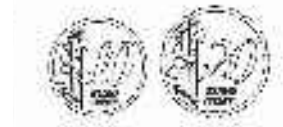
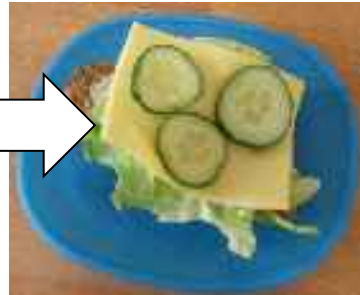
Sporthalle



Lehrerzimmer



7. Was kostet
im Schul-Kiosk?



8. Wie heißt die Schülerband?



MogLi



Schuki olé



Letzfetz



Tabuwta

9. Was ist der „weiße Raum“?



das Kreide-Lager

die Versorgungsküche

das Krisenbüro

der Snoezel-Raum

10.



Wie viele **Teewagen** werden jeden Mittag gebraucht?

5

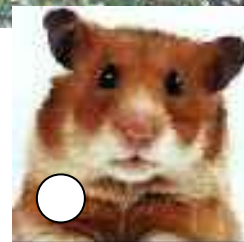
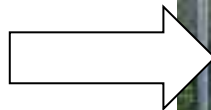
9

13

17

11.

Wer **wohnt** hier?



12.



Wie viele **Stufen** musst du zur Rutsche hinauf steigen?

7

9

13. Male hier das **Zeichen** der Vechtetalschule !



Viel Spaß beim Rätseln !